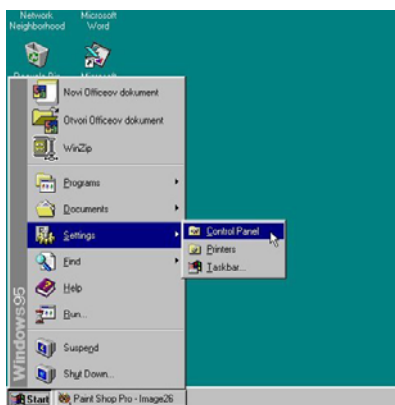


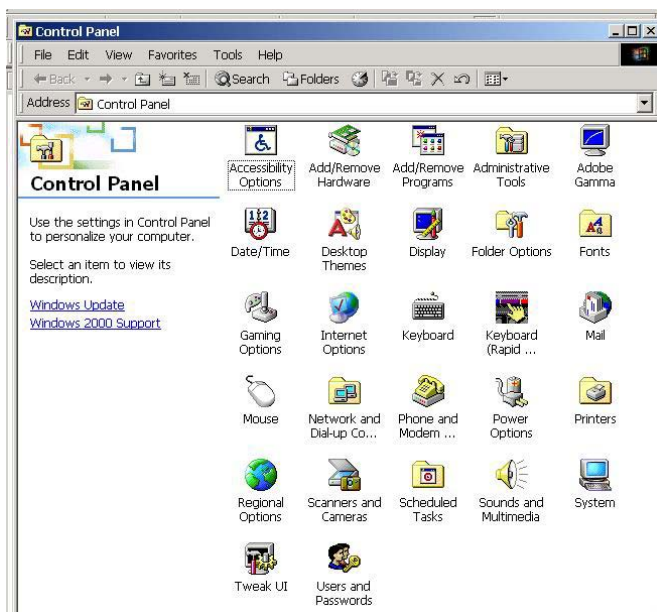
Lekcije: Windows

CONTROL PANEL

U prozoru *Control Panel* pronaći ćete više programskih alata koji vam omogućavaju podešavanje Windows i hardvera vašeg kompjutera prema vašim potrebama. Da biste otvorili *Control Panel* kliknite na tipku *Start*, a zatim u meniju *Settings* odaberite opciju *Control Panel*.



Na ekranu će se pojaviti prozor ***Control Panel***.



Pogledajmo pregled alata u Control Panelu:

ALATI CONTROL PANELA



Pokreće Hardware Installation Wizard, program koji ćete upotrebljavati prilikom dodavanja novih komponenti vašem kompjuteru.



Omogućava vam instalaciju novih programa sa disketa ili CD ROM diskova, uklanjanje postojećih programa, kao i izmjenu postavke vaših Windows 98.



Koristi se za podešavanje datuma i vremena. Opcija Time Zone vam omogućava očitavanje vremena u različitim dijelovima svijeta.



Omogućava vam promjenu izgleda vaše radne površine, rezolucije ekrana, boja itd.



Otvora prozor Fonts. U ovom prozoru su prikazani svi instalirani fontovi. Ovaj prozor ćete koristiti prilikom dodavanja novih fontova u vaš Windows 98.



Omogućava izmjenu postavke tastature, npr. rasporeda slova za različite jezike.



Pomoću ovog alata možete postaviti novi ili podesiti postojeći modem.



Omogućava podešavanje parametara miša, npr. zamjenu lijeve i desne tipke miša.



Služi za podešavanje multimedijalnih uređaja.