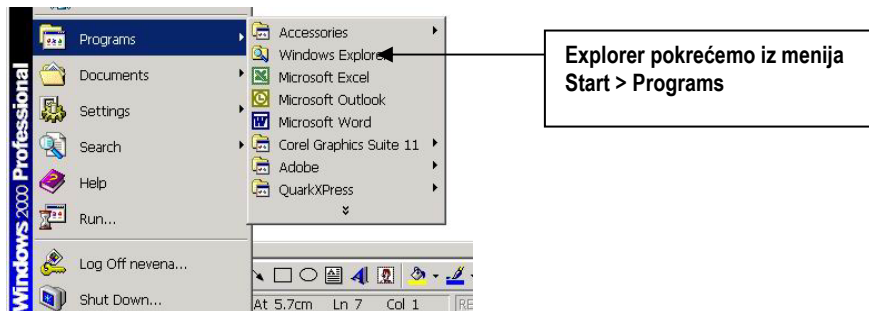
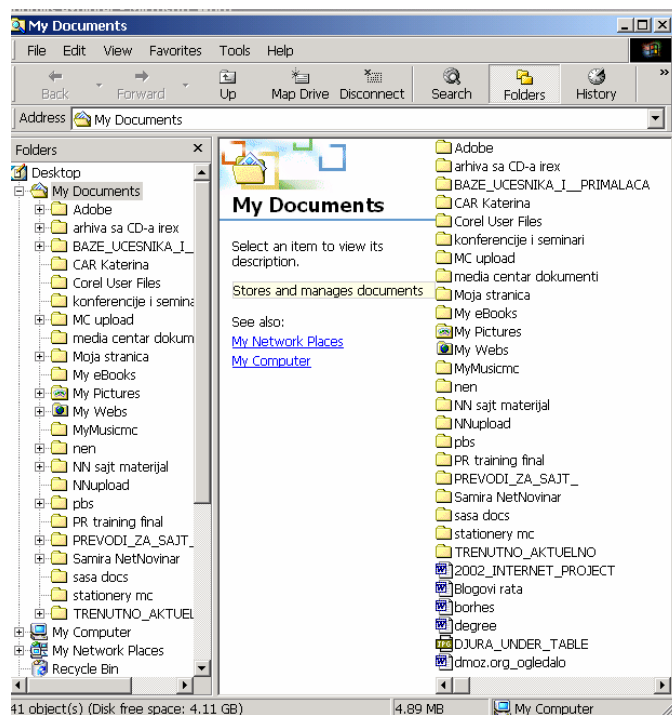


Lekcije: Windows WINDOWS EXPLORER

Windows Explorer je "snažan" alat koji vam omogućava dublji pogled u vaš kompjuter. Pomoću Explorera možete pregledati sadržaj vašeg kompjutera, kreirati direktorije i poddirektorije, kopirati ili pomjerati (premješati) datoteke, formirati prečice itd.



Nakon pokretanja dobijemo prozor Windows Explorera koji izgleda kao na slici.



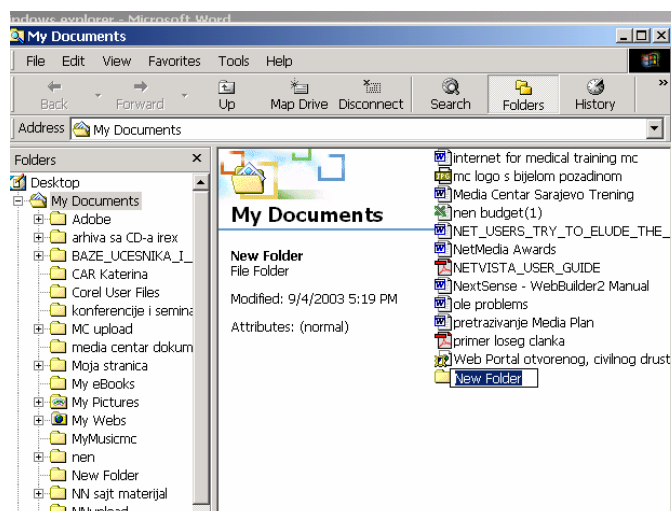
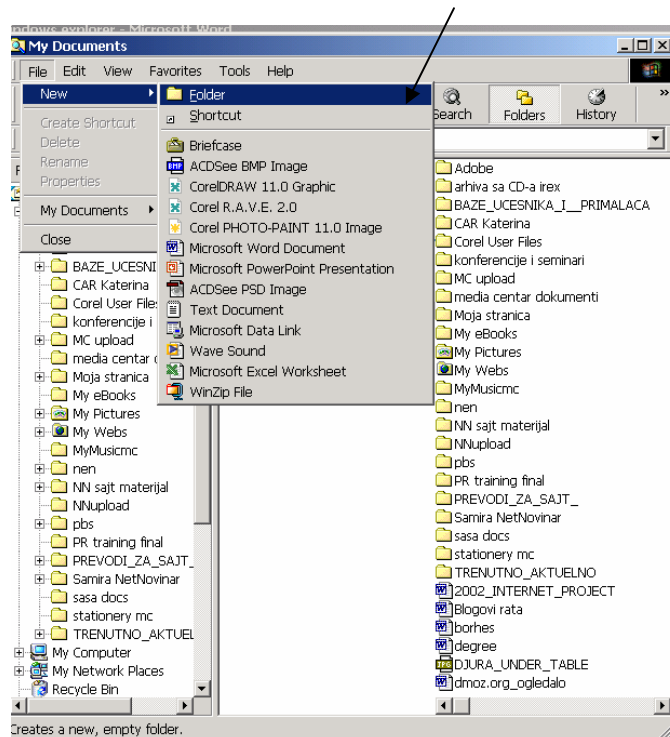
Primjećujete da je prozor podijeljen na dva dijela od kojih je lijevi dio nešto uži. U lijevom dijelu prozora prikazani su svi elementi vašeg kompjutera od radne površine, disketnih uređaja, tvrdih diskova, CD uređaja, preko Control Panela i Recycle Bina do Network Neighborhood-a. Istovremeno se na desnoj strani prozora prikazuje sadržaj onog što ste selektovali na lijevoj strani.

Označite na lijevoj strani tvrdi disk na vašem kompjuteru. Na desnoj strani će automatski biti prikazani svi direktoriji koji se nalaze na disku, kao i datoteke koje se nalaze u osnovnom (ROOT) direktoriju diska. Primjetićete da se ispred imena nekih direktorija na disku nalazi znak "+", što vas upućuje na to da taj direktorij ima jedan ili više poddirektorija.

Kliknite na znak plus i otvoriće se lista poddirektorija. Istovremeno će se znak "+" pretvoriti u "-".

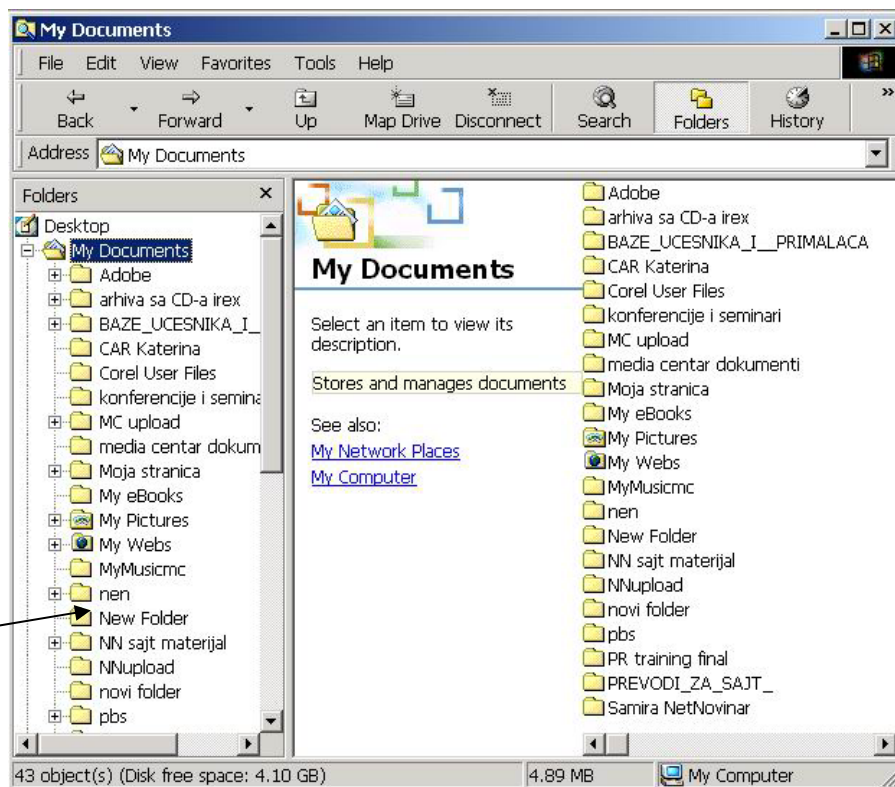
Sadržaj bilo kojeg direktorija ili poddirektorija ćete dobiti ako taj direktorij ili poddirektorij označite na lijevoj strani prozora Windows Explorera.

Pomoću Windows Explorera možete **kreirati** vlastite **direktorije** i **poddirektorije**. Kada želite formirati direktorij na vašem tvrdom disku prvo označite disk. Nakon toga u File meniju izaberite opciju New, a potom Folder.



U desnom dijelu prozora, na dnu spiska direktorija i datoteka će se pojaviti oznaka za direktorij sa imenom New Folder.

Pritisnite tipku *Delete* na tastaturi, a zatim otkucajte ime direktorija. Potom pritisnite *Enter*, a zatim tipku *F5* da bi se novostvoreni direktorij postavio na pravo mjesto po abecednom redu na «drvetu».

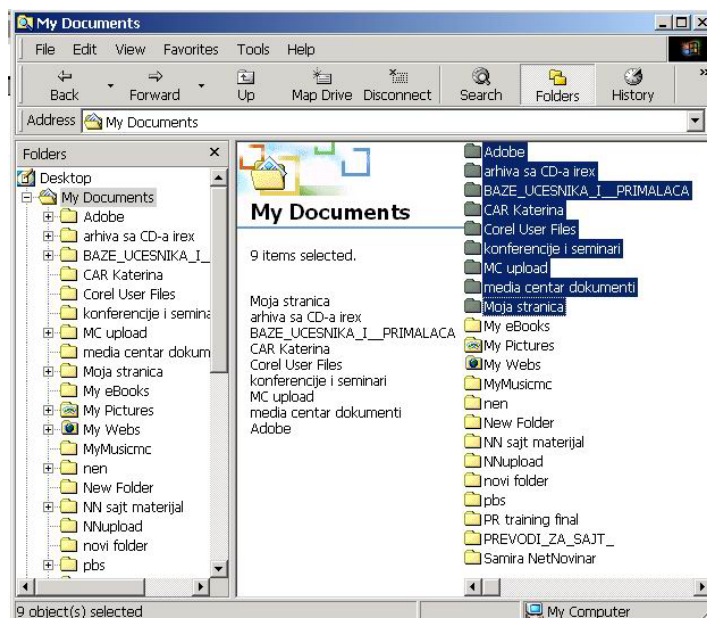


Sada bi se na lijevoj strani prozora vašeg Windows Explorera trebao pojaviti novi direktorij koji ste upravo kreirali.

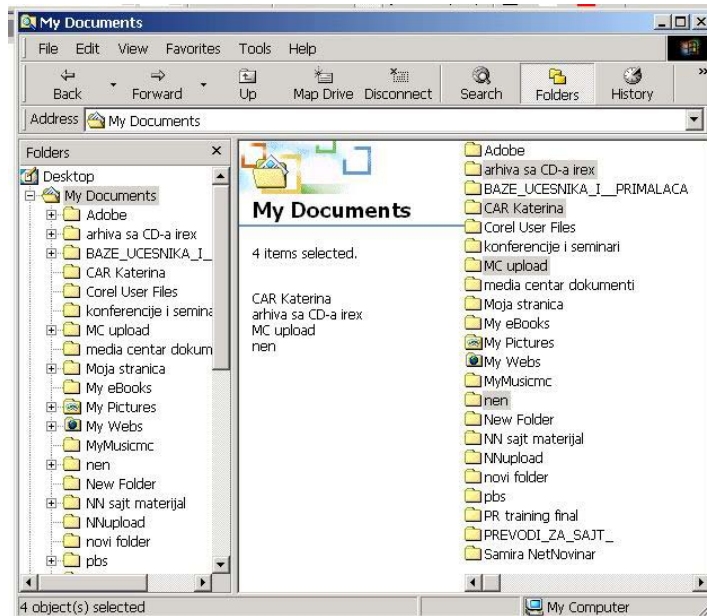
OZNAČAVANJE (SELEKTOVANJE) DATOTEKA

Windows Explorer vam omogućava da brzo i jednostavno kopirate ili pomijerate datoteke. Da biste datoteke iskopirali ili pomjerali prethodno ih morate označiti.

Ako želite označiti grupu datoteka koje su u nizu onda u desnom dijelu prozora Windows Explorera kliknete na prvu datoteku u nizu, pritisnete tipku SHIFT i držite je pritisnutu, a onda kliknete na zadnju datoteku u nizu. Kad otpustite tipku SHIFT ostaće zatamnjena grupa datoteka. Ove datoteke su spremne za kopiranje, pomijeranje ili brisanje.



Kada označavate datoteke koje nisu u nizu onda označite prvu od njih, pritisnete tipku CONTROL (Ctrl) i držite je pritisnuta, zatim birate sljedeće datoteke koje želite. Kada odaberete sve potrebne datoteke otpustite tipku Ctrl.

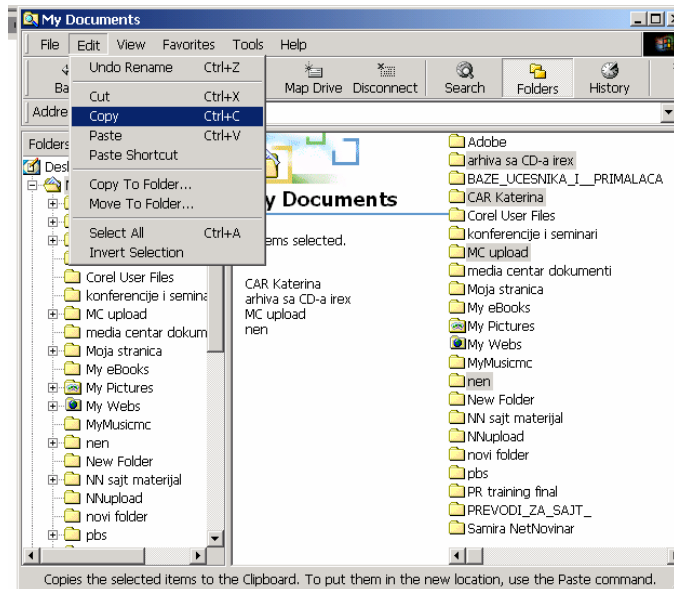


KOPIRANJE DATOTEKA

Kada želite iskopirati neke datoteke prvo ih morate označiti.

Zatim u Edit meniju izaberete komandu Copy.

Na ekranu nećete primjeniti nikakvu promjenu. U stvari, vi ste odabrane datoteke iskopirali u memoriju kompjutera.

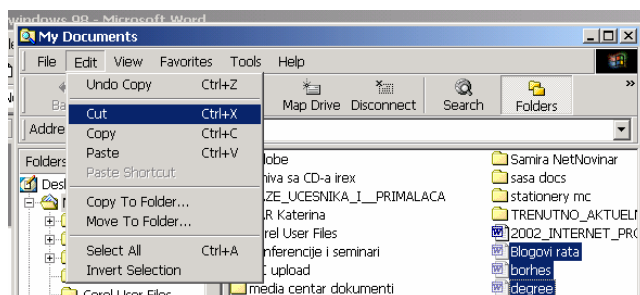


Sada da odaberete mjesto (direktorij) gdje ćete iskopirati datoteke. Kada odredite to mjesto onda u Edit meniju izaberete komandu Paste. Sve označene datoteke će biti iskopirane u odabrani direktorij. Istovremeno će na mjestu sa kojeg smo uzeli datoteke ostati originalni.

POMJERANJE DATOTEKA

Postupak pomijeranja datoteka takođe zahtijeva da prvo označite datoteke koje želite pomjeriti.

Nakon toga u Edit meniju izaberete komandu Cut. Primjetićete da su ikone odabranih datoteka nakon upotrebe komande Cut postale blijede. To je znak da su datoteke spremne za pomijeranje (prebacivanje iz jednog direktorija u drugi).



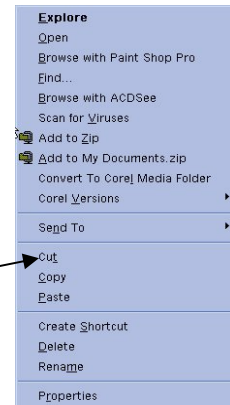
Nastavak postupka je identičan postupku kopiranja - izaberete direktorij u koji želite da pomjerite datoteke, a zatim u Edit meniju izaberete komandu Paste. Datoteke će biti pomjerene u novi direktorij. Na mjestu odakle ste uzeli datoteke više neće biti onih koje ste pomjerali.

Umjesto izbora komandi Cut, Copy i Paste iz Edit menija možete koristiti kraće načine. Prvi od njih je da nakon označavanja datoteka napravite klik DESNOM tipkom miša. Pojaviće se meni koji između ostalog sadrži i tri pomenute komande.

Drugi način je da **koristite tastaturu i kombinujete tipke.**

Na taj način možete zadati komande i to:

Ctrl + C	Copy
Ctrl + V	Paste
Ctrl + X	Cut



KOPIRANJE I POMJERANJE DATOTEKA POMOĆU MIŠA

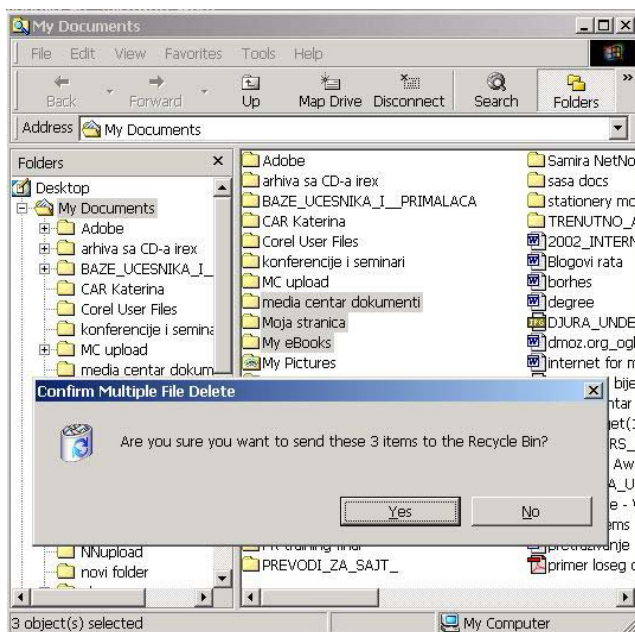
Ukoliko želite kopirati datoteke iz jednog direktorija u drugi možete to uraditi koristeći miš.

Kada označite željene datoteke dovedete pokazivač miša na bilo koju od njih, pritisnete tipku Ctrl i držite je pritisnutu, pritisnete lijevu tipku miša i držite pritisnutu, vučete pokazivač miša prema mjestu gdje želite iskopirati datoteke (odredišni direktorij). Kada dovedete pokazivač miša na željeno mjesto otpustite tipku miša, a zatim i tipku Ctrl. Odabrane datoteke će biti iskopirane.

I pomjeranje datoteka takođe možete izvesti upotrebom miša. Postupak je isti osim što kod pomijeranja ne koristimo tipku Ctrl. Jednostavno, dovedete pokazivač miša na odabrane datoteke, pritisnete lijevu tipku miša i pomjerate datoteke do određenog mjesta na koje želite da ih premjestite.

BRISANJE DATOTEKA I DIREKTORIJA

Brisanje datoteka ili direktorija se vrši tako što se označe te datoteke ili direktoriji, a zatim pritisne tipka **Delete** na tastaturi. Nakon toga se pojavi dijalog prozor koji traži da potvrdite brisanje. Klikom lijeve tipke miša na dugme **Yes** biće izvršeno brisanje, a na tipku **No** označeni direktoriji ili datoteke neće biti obrisani.



Komandu za brisanje **Delete** možete odabrati i iz **File** menija ili iz menija koji dobijete kada nad označenim direktorijima ili datotekama napravite desni klik.

Međutim, ovako izbrisane datoteke ili direktoriji nisu trajno uklonjeni sa diska. Oni su smješteni u prostor koji se naziva **Recycle Bin** - korpa za otpatke. Ukoliko želite da ih trajno uklonite sa diska morate isprazniti korpu.

To se radi na više načina.



Prvi je da pronađete ikonu **Recycle Bin** na vašoj radnoj površini i aktivirate je dvostrukim klikom.

Pojaviće se prozor **Recycle Bin** sa svim datotekama i direktorijima koje smo prethodno obrisali. Ako zaista želite da trajno uklonite ove datoteke ili direktorije sa diska onda u **File** meniju izaberete komandu **Empty Recycle Bin** i kliknete na tipku **Yes** za potvrdu brisanja.

Drugi način je da ikonu **Recycle Bin** pronađete u **Windows Exploreru** i uradite isti postupak.

Ukoliko ste neke datoteke ili direktorije greškom obrisali možete ih vratiti tako što ih u prozoru **Recycle Bin** označite, a zatim u **File** meniju izaberete komandu **Restore**. Sve datoteke i direktoriji na koji ste primjenili komandu **Restore** će biti vraćeni tačno na mjesto odakle su obrisani.