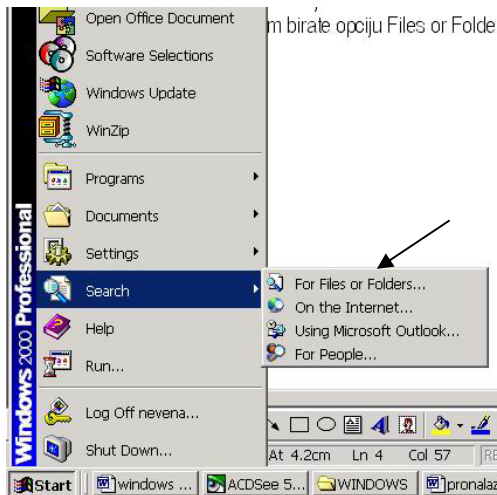


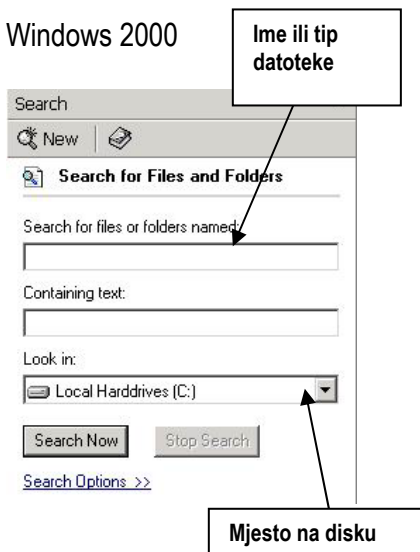
## Lekcije: Windows PRONALAZENJE DATOTEKA (FIND / SEARCH)

Za pronalaženje datoteka služi vam opcija Find (u Windows 98) ili Search (u Windows 2000) iz Start menija. Kliknite na Start a zatim na Find / Search. Sa desne strane će se pojaviti meni u kojem birate opciju Files or Folders.

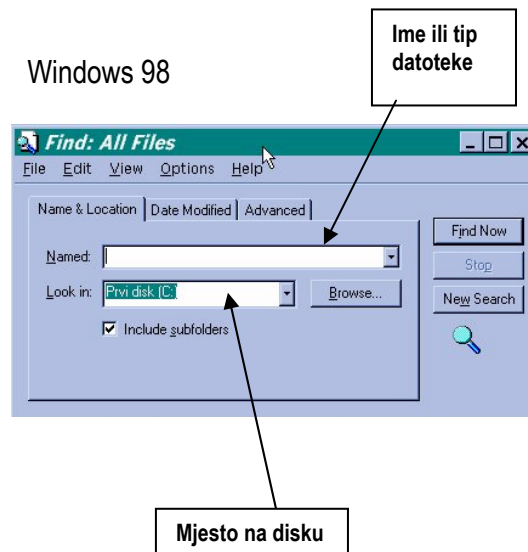


Pojaviće se dijalog prozor u koji upisujete podatke.

Windows 2000

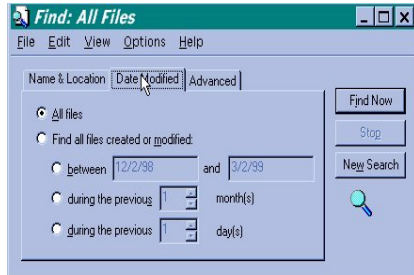


Windows 98

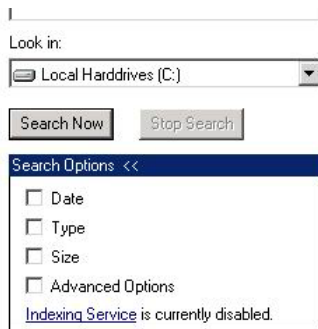


Kada unesete podatke u prostor za ime i odaberete obim pretraživanja (disk, direktoriji) možete da zadate i druge uslove. Na kartici Date Modified možete zadati vremenski period za koji tražite određenu datoteku.

Opcija Find možete pozvati i iz Windows Explorera koristeći meni Tools.



Kada unesete podatke u prostor za ime i odaberete obim pretraživanja (disk, direktoriji) možete da zadate i druge uslove. Na kartici *Date Modified* možete zadati vremenski period za koji tražite određenu datoteku.



U Windowsu 2000 do dodatnih opcija za pretragu doći ćete klikom na *Search Options*.

Kod zadavanja imena datoteke koju tražite možete da koristite specijalni karakter \* (zvezdicu) koji zamjenjuje bilo koju kombinaciju znakova na bilo kom mjestu.

Recimo da tražite dokument za koji znate da sadrži neku riječ ili grupu slova (recimo **plan**), ali niste sigurni da li u imenu ima nešto prije ili poslije njih, u polje *Named* ukucate **\*plan\*** i tako ćete dobiti sve dokumente koji ovu riječ imaju u imenu (npr. Plan 1.doc, Novi\_plan.doc ...).

Ako uopšte ne znate ime dokumenta, ali znate o kom se tipu fajla radi (recimo Excelu), onda možete ukucati univerzalnu oznaku tog tipa fajla **\*.xls\*** sa zvezdicom ispred i dobićete sve Excel dokumente na tom dijelu kompjutera.