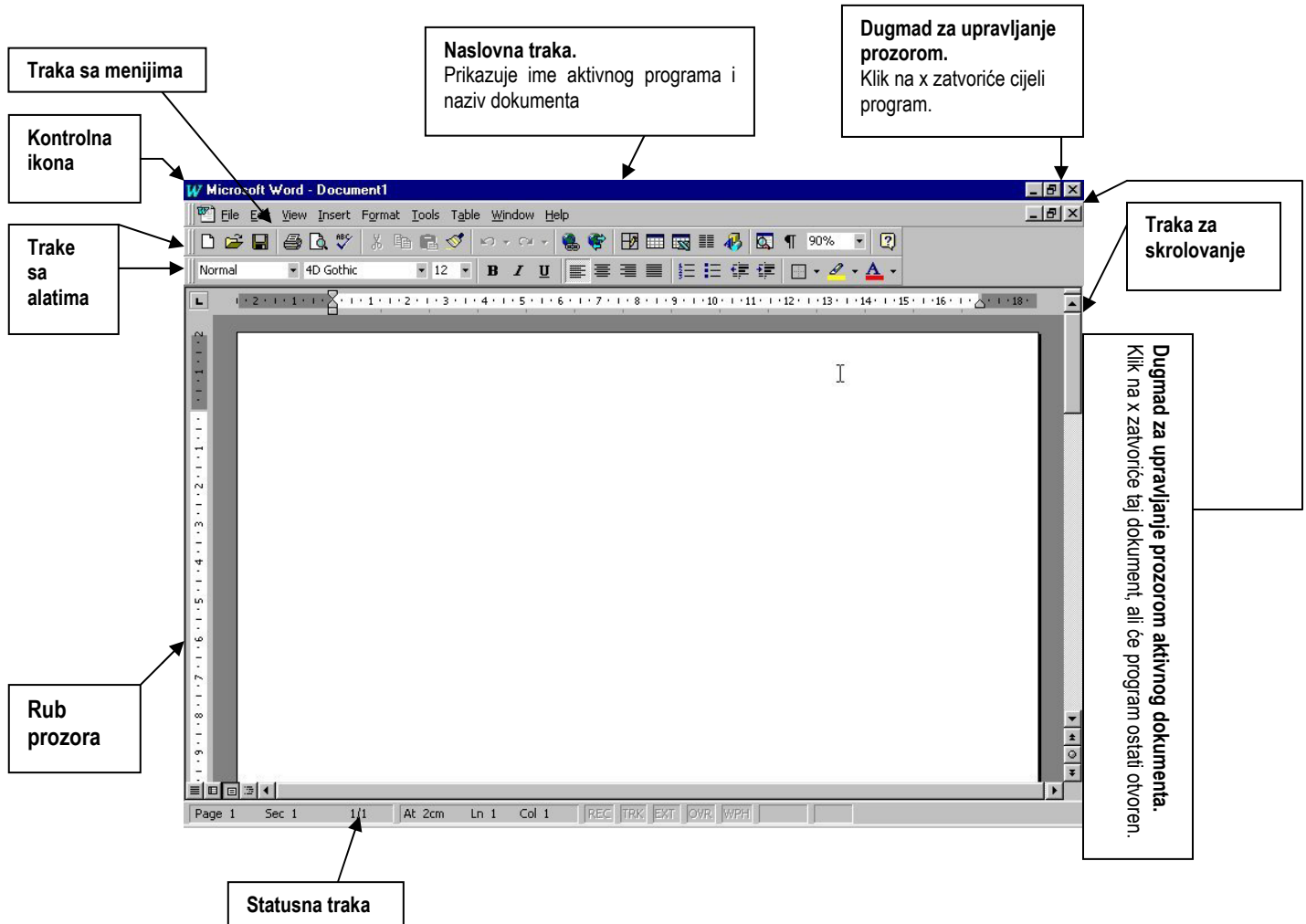


## TIPIČAN PROZOR

s kojim se susrećemo u svim programima Windows-a

Svaki program koji pokrenete u Windows okruženju se izvršava u svom prozoru. Postoje zajednički elementi koji su isti za sve prozore:



**Kontrolna ikona** se aktivira lijevim klikom miša. Omogućava pomijeranje (*Move*), promjenu veličine (*Minimize/Maximize*) i zatvaranje prozora (*Close*).

Restore	Ctrl+F5
Move	Ctrl+F7
Size	Ctrl+F8
Minimize	
Maximize	Ctrl+F10
Close	Ctrl+W

**Naslovna traka** sadrži naziv programa i naziv dokumenta koji trenutno obrađujete.

**Traka menija** sadrži spisak raspoloživih menija za dati program. Svaki od menija sadrži niz komandi.

**Dugme minimize**  potpuno smanjuje prozor i on ostaje vidljiv jedino kao pravougaoni indikator na taskbaru. 

Klikom na njega ponovo povećavate prozor.

Pritiskom na **dugme za mijenjanje veličine prozora** mijenja se stanje prozora iz njegove maksimalne veličine u prethodno postavljeno stanje i obrnuto. Može da ima dva oblika.



Prozor je potpuno povećan - kliknite kako biste ga smanjili.



Prozor je smanjen - kliknite kako biste ga potpuno povećali

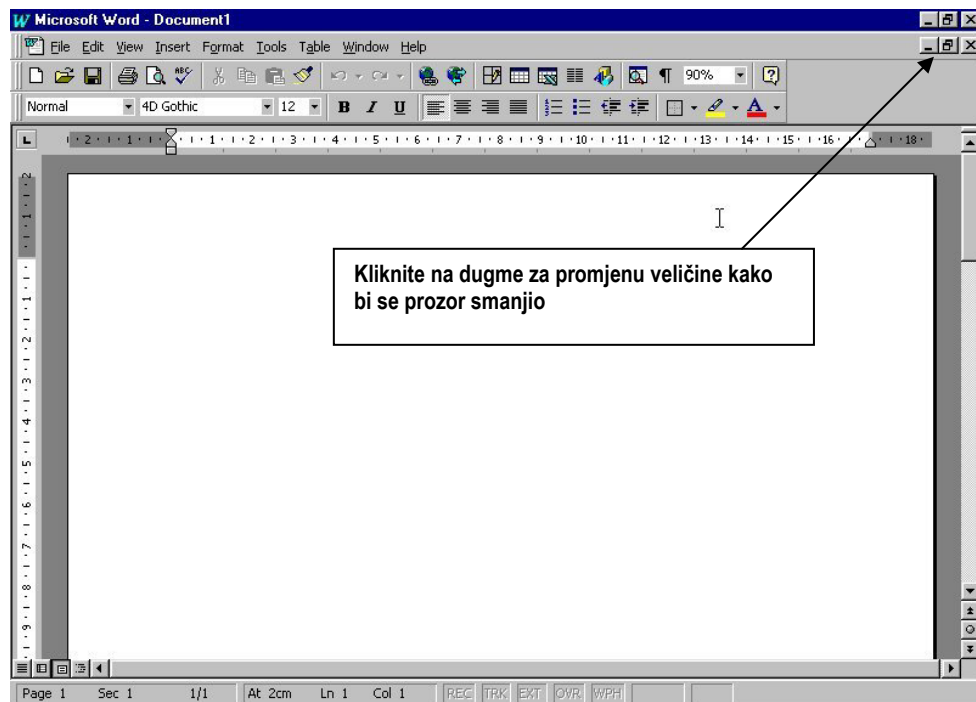
**Dugme za zatvaranje prozora** (slovo X) služi za zatvaranje i trajno uklanjanje prozora sa radne površine.

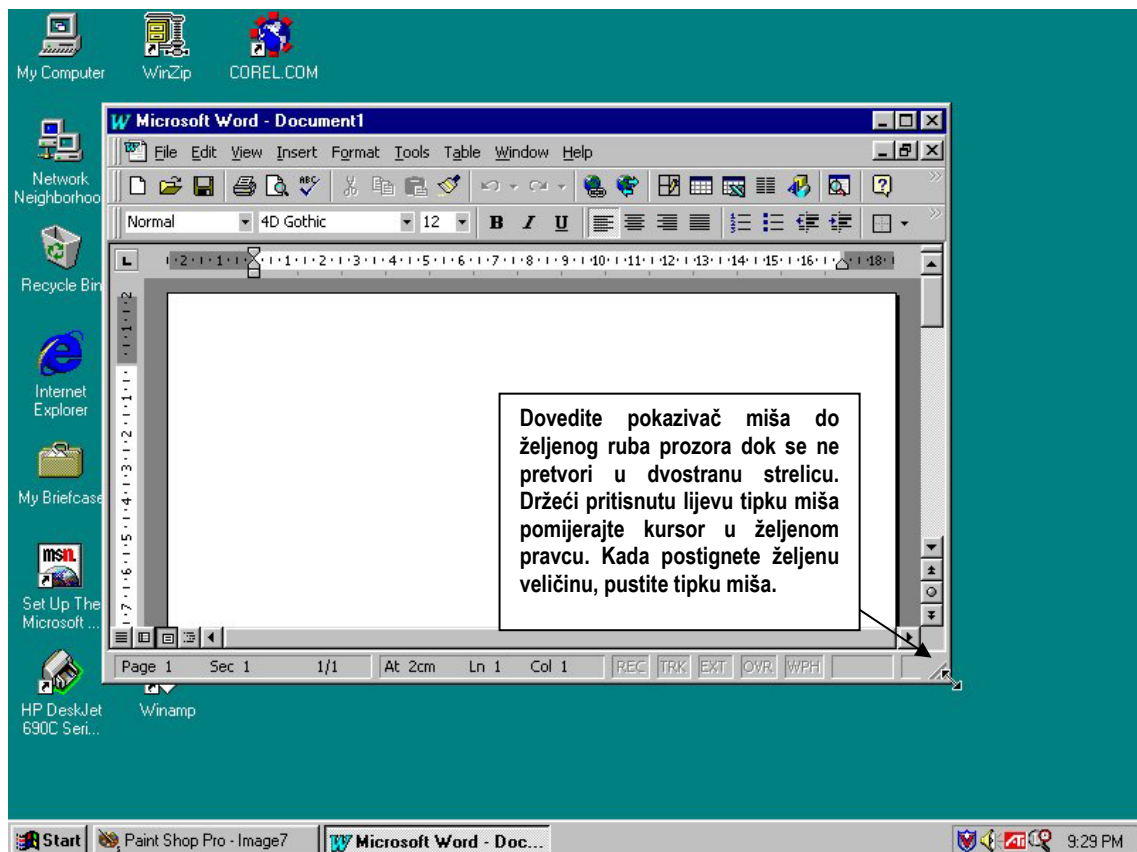
**Statusna traka** prikazuje podatke ili poruke koje se odnose na sadržaj ili aktivnosti u prozoru.

**Rubovi prozora** služe za mijenjanje veličine prozora.

## PROMJENA VELIČINE PROZORA

Površina koju prozor zauzima na ekranu može se mijenjati po želji.



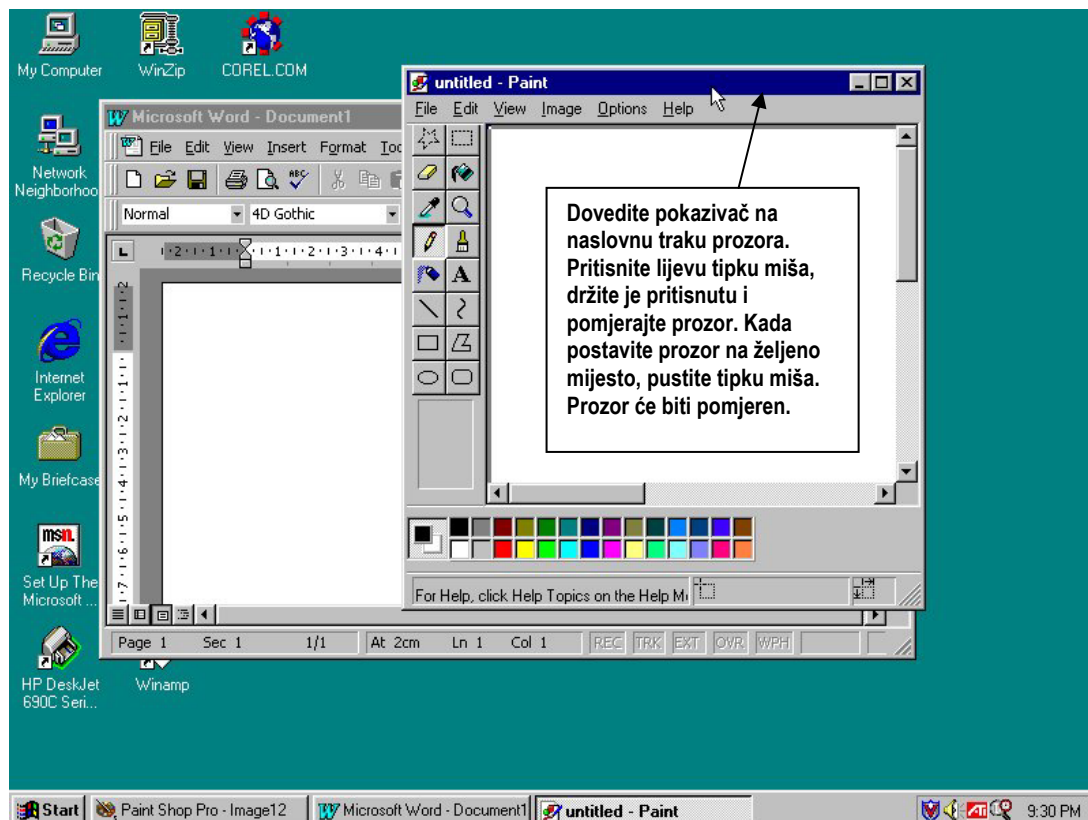
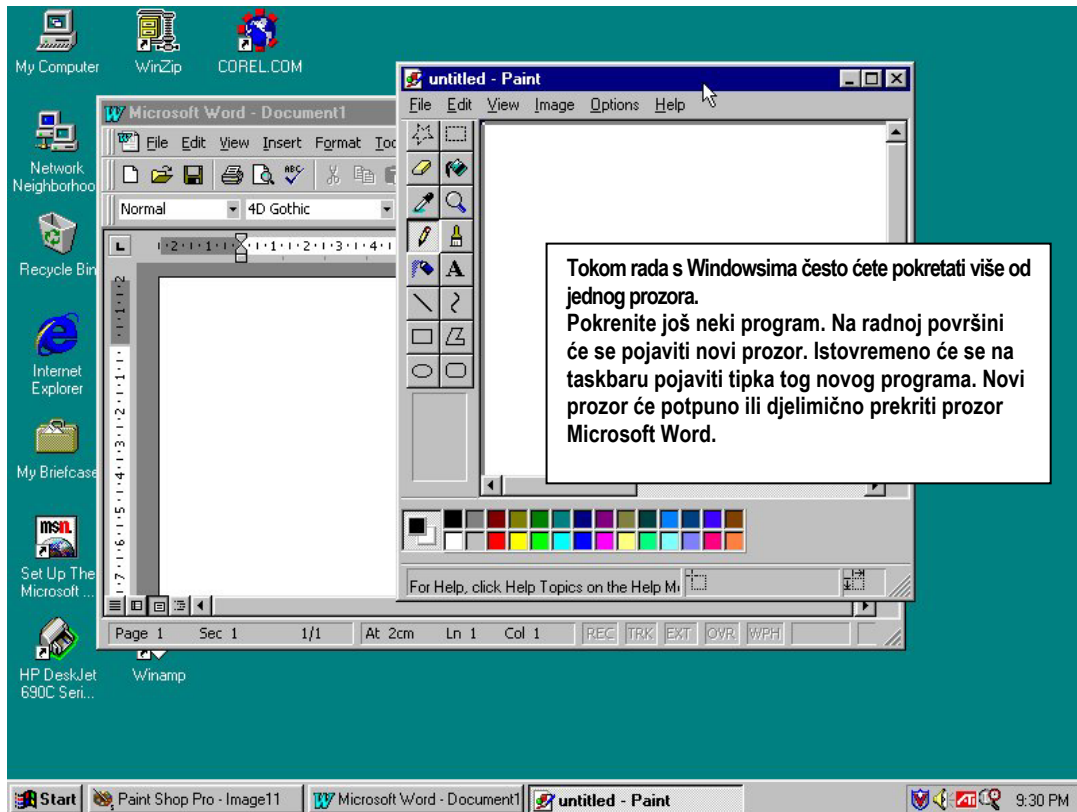


## IZBOR NAREDBI IZ MENIJA

Dovedite pokazivač miša na željeni meni u okviru linije menija. Kliknite lijevom tipkom miša. Pojaviće se meni sa svim raspoloživim komandama. Pronađite određenu naredbu i kliknite na nju.



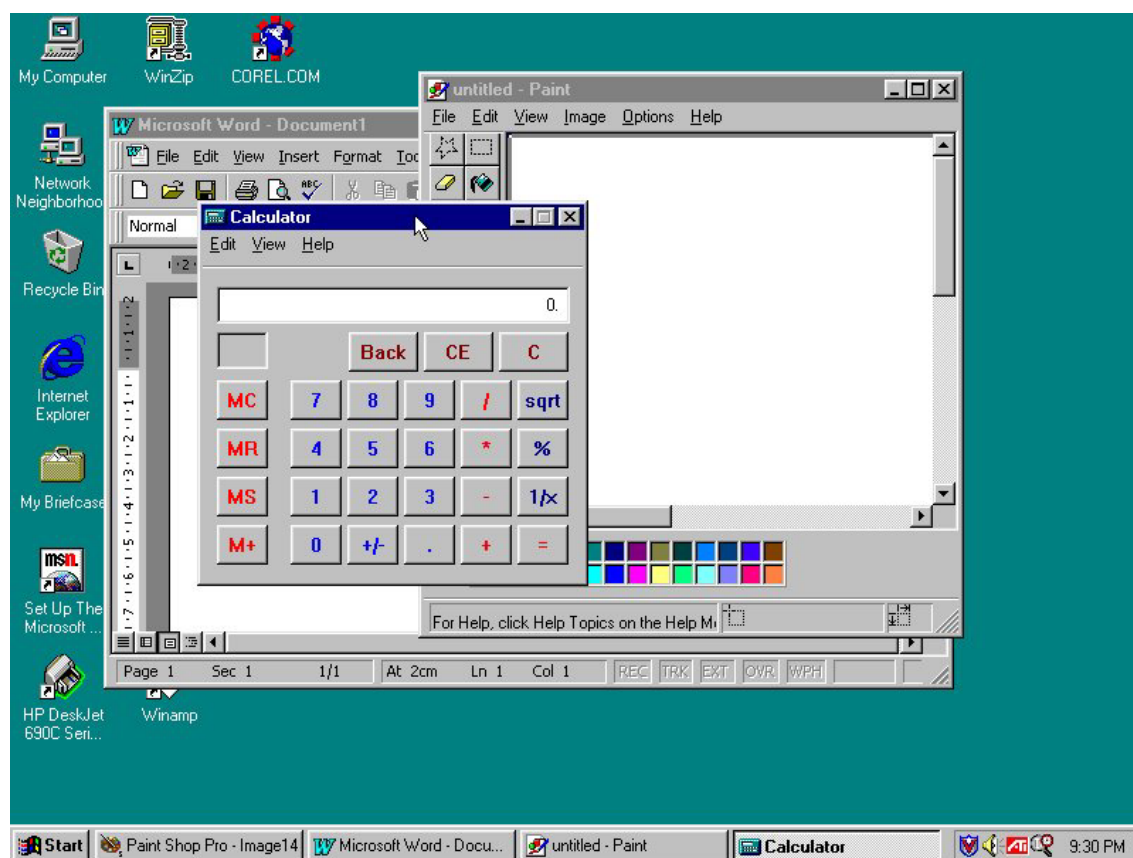
## OTVARANJE I POMICANJE NOVIH PROZORA



Ako pogledate dva prozora koja se nalaze na ekranu, primjetićete da je naslovna traka novootvorenog prozora plava, a naslovna traka drugog prozora siva. Za prozor sa plavom naslovnom trakom kažemo da je **aktivan**. Da bismo bilo šta mogli raditi u prozoru, on mora biti aktivan. Kada je na ekranu otvoreno više prozora koji se međusobno preklapaju, aktivni prozor je prikazan ispred svih.

**Promjena aktivnog prozora** je vrlo jednostavna. To se može uraditi na više načina.

- Jedan od njih je da kliknete mišem bilo gdje na željeni prozor.
- Drugi način je upotrebom task bara. Pronađete na task baru odgovarajući pravougaoni indikator (sa imenom određenog prozora) i kliknete na njega.



Sada ćete pokrenuti još jedan program. Kliknite na dugme Start i izaberite opciju Programs. Zatim izaberite Accessories i na kraju Calculator. Otvoriće se prozor programa Calculator. Sada imate otvorena tri prozora. Prelazak sa jednog prozora na drugi možete uraditi pomoću ranije navedenih načina, ali i kombinacijom tipki ALT i TAB. Pritisnite tipku ALT na tastaturi, i dok je držite pritisnite i tipku TAB. Pojaviće se ikone sva tri otvorena prozora. Daljim pritiskanjem tipke TAB mijenjate prozore.